

## Vazdušne linearne pumpe Alita (Membranske duvaljke)



- 1.1\_Standardni modeli
- 1.2\_Modeli za pritisak a vakuum
- 1.3\_OEM serija pumpi



**INECO**<sup>®</sup>

**Air and Vacuum  
Components**

[www.in-eco.rs](http://www.in-eco.rs)

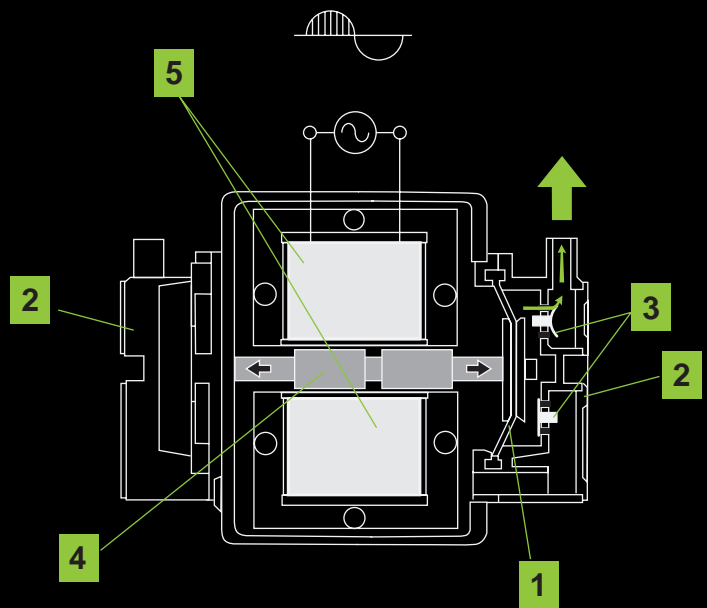
# 1

## Vazdušne linearne pumpe Alita (Membranske duvaljke)

Vazdušne linearne pumpe Alita su efikasan izvor komprimovanog vazduha. Konstruisane su, tako da rade sa malom bukom uz nisku potrošnju električne energije. Strujanje vazduha nastaje od titravog pokreta elastičnih membrana (1), stavljenih na kopcima (2) sa jednosmernim ventilima (3). Kretnje permanentnog magneta (4), uz koji su membrane učvršćene su izazvane naizmeničnim magnetnim poljem (5), koje stvara par elektromagnetnih kalemova. Ceo proces tako funkcioniše bez mehaničkog trenja sa visokom efikasnošću i niskom bukom.

### Karakteristika:

- > Nprekidan protok vazduha
- > niska bučnost i vibracije
- > visoka efikasnost
- > mala potrošnja električne energije
- > dugi vek trajanja
- > izvedba bez ulja
- > kompaktna i lagana konstrukcija
- > jednostavno održavanje
- > toplotna zaštita
- > korišćenje u unutrašnjoj i spoljnoj sredini
- > pouzdan rad s prekidima i nprekidan rad
- > bezbedna konstrukcija
- > automatsko utvrđivanje kvara membrana



# 1

## Vazdušne linearne pumpe Alita (Membranske duvaljke)

—

### 1.1 Standardni modeli

# 1

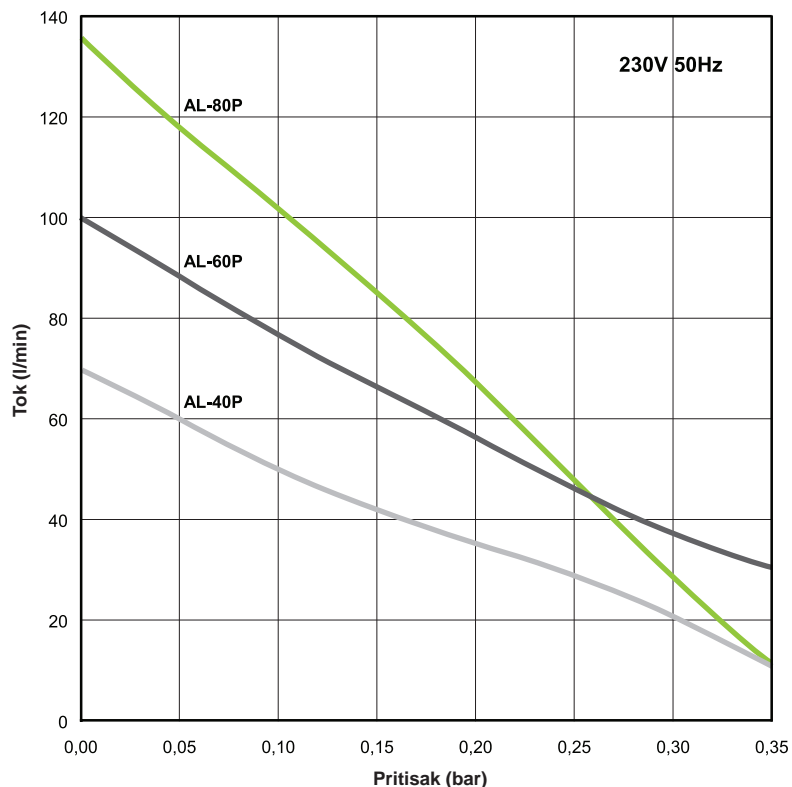
## Vazdušne linearne pumpe Alita (Membranske duvaljke)

---

### 1.1 Standardni modeli

## Alita\_Vazdušne linearne pumpe

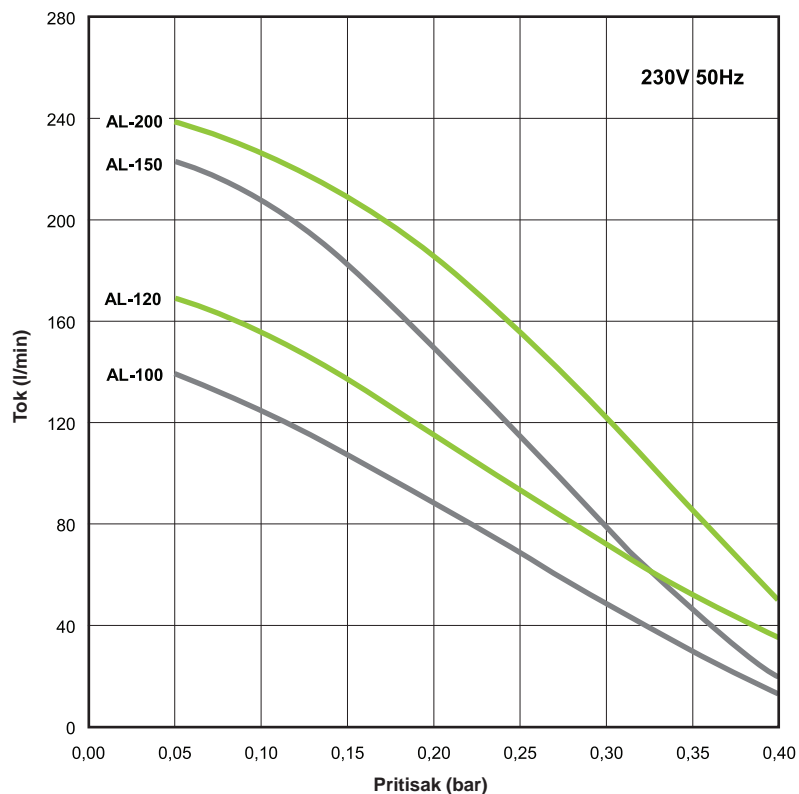
Standardni modeli AL-40, AL-60, AL-80



Model	AL-40	AL-60	AL-80
Maks. ulaz	48 W	72 W	86 W
Buka	36 dB	38 dB	39 dB
Težina	5.6 kg	6.5 kg	6.5 kg
Izlaz ø	18 mm		
Maksimalni radni pritisak	220 mbar		
Ulaz (Maksimalni radni pritisak)	40 W	50 W	52 W
Napon, Frekvencija	230V 50Hz		
Zaštita IP	IP54		
Dimenzije D x Š x V	205 mm x 173 mm x 202 mm		

Jednofazni aparati imaju +/- 10% dozvoljenu toleranciju. Prezentirane informacije su priložene uz rezultate testova za nominalnu jedinicu. Specifikacija je predmet promene bez upozorenja.

**Alita\_Vazdušne linearne pumpe**

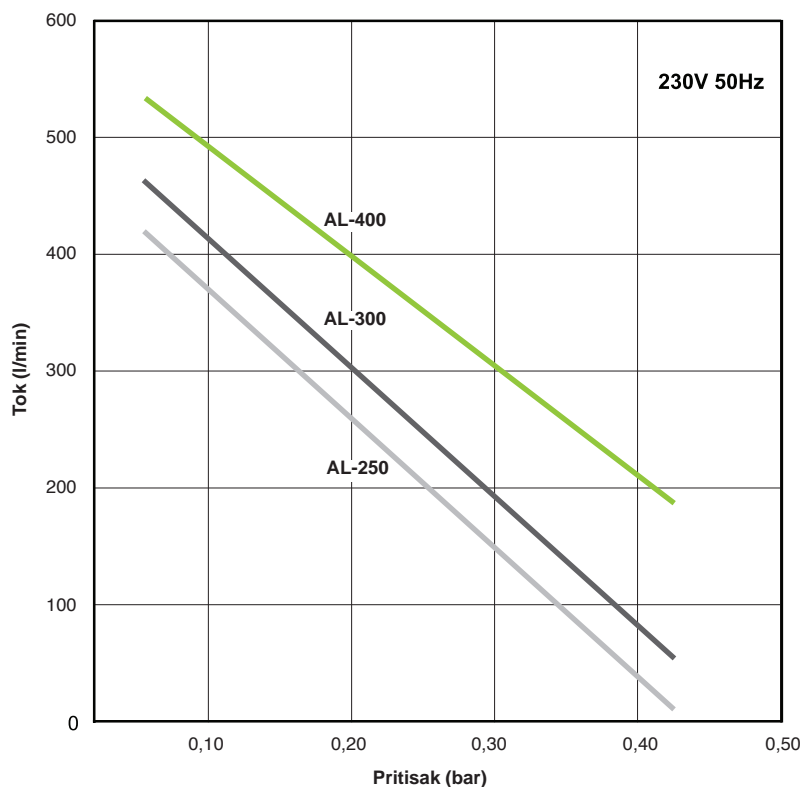
 Štandardné modely **AL-100, AL-120, AL-150, AL-200**


Model	AL-100	AL-120	AL-150	AL-200
Maks. ulaz	120 W	124 W	160 W	261 W
Buka	41 dB	42 dB	44 dB	45 dB
Težina	8.3 kg	8.3 kg	10.1 kg	10.1 kg
Izlaz ø	18 mm		26 mm	
Maksimalni radni pritisak	260 mbar			
Ulaz (Maksimalni radni pritisak)	78 W	97 W	110 W	125 W
Napon, Frekvencija	230V 50Hz			
Zaštita IP	IP54			
Dimenzije D x Š x V	248 mm x 205 mm x 245 mm			

Jednofazni aparati imaju +/- 10% dozvoljenu toleranciju. Prezentirane informacije su priložene uz rezultate testova za nominalnu jedinicu. Specifikacija je predmet promene bez upozorenja.

## Alita\_Vazdušne linearne pumpe

Standardni modeli AL-250, AL-300, AL-400



Model	AL-250	AL-300	AL-400
Maks. ulaz	240 W	290 W	440 W
Buka	46 dB	47 dB	49 dB
Težina	18,8 kg	22,1 kg	22,2 kg
Izlaz ø	30 mm		
Maksimalni radni pritisak	260 mbar		
Napon, Frekvencija	230V 50Hz		
Zaštita IP	IP54		
Dimenzije D x Š x V	420 mm x 248 mm x 262 mm		

Jednofazni aparati imaju +/- 10% dozvoljenu toleranciju. Prezentirane informacije su priložene uz rezultate testova za nominalnu jedinicu. Specifikacija je predmet promene bez upozorenja.

# 1

## Vazdušne linearne pumpe Alita (Membranske duvaljke)

—

### 1.2

#### Modeli za pritisak a vakuum

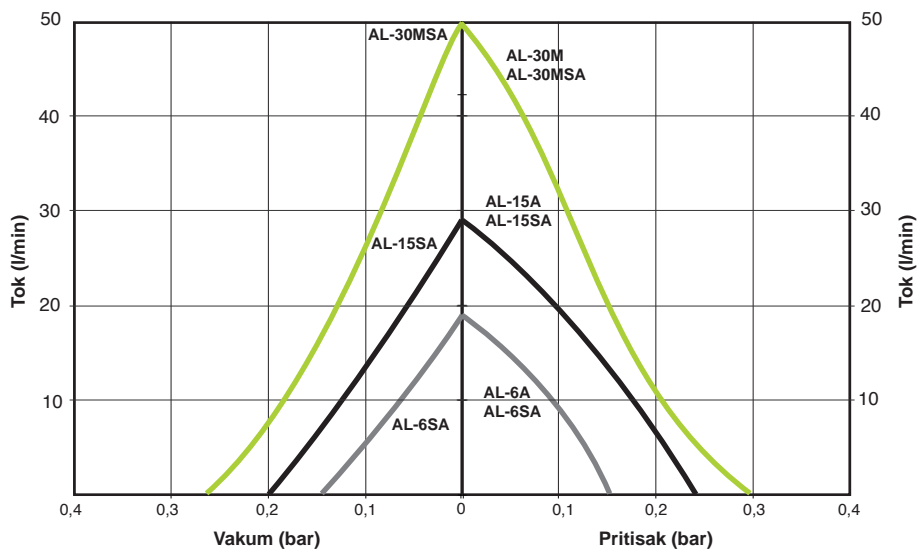


## Alita\_Vazdušne linearne pumpe

Modeli za pritisak  
**AL-6A, AL-15A**



Modely za pritisak i vakum  
**AL-6SA, AL-15SA, AL-30MSA**

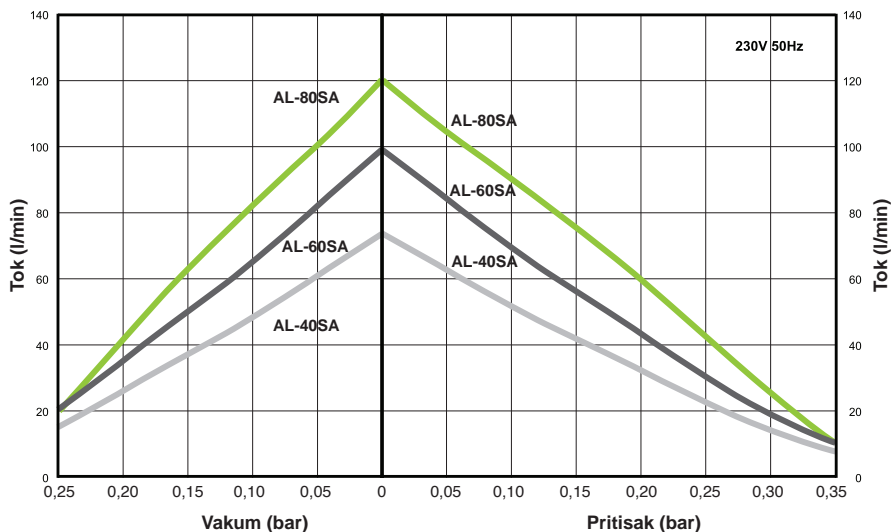


Model	AL-6A/ AL-6SA	AL-15A/ AL-15SA	AL-30M/ AL-30MSA
Struja	0,1 A	0,2 A	0,25 A
Snaga	13 W	26 W	35 W
Buka	27 dB	29 dB	35 dB
Težina	2,4 kg	2,4 kg	3,7 kg
Maksimalni radni pritisak	100 mbar		200 mbar
Dimenzije D x Š x V	150 mm x 130 mm x 111 mm		
Napon, Frekvencija	230V 50Hz		
Zaštita IP	IP54		

Prezentirane informacije su priložene uz rezultate testova za nominalnu jedinicu. Specifikacija je predmet promene bez upozorenja.

## Alita\_Vazdušne linearne pumpe

Modely za pritisak i vakum  
**AL-40SA, AL-60SA, AL-80SA**



Model	AL-40SA	AL-60SA	AL-80SA
Maks. ulaz	48 W	72 W	86 W
Buka	36 dB	38 dB	39 dB
Težina	5.6 kg	6.5 kg	6.5 kg
Izlaz ø	1/4" FPT		
Maksimalni radni pritisak	210 mbar		
Maksimalni radni vakuum	150 mbar		
Ulaz (Maksimalni radni pritisak)	40 W	50 W	52 W
Napon, Frekvencija	230V 50Hz		
Zaštita IP	IP54		
Dimenzije D x Š x V	205 mm x 173 mm x 202 mm		

Prezentirane informacije su priložene uz rezultate testova za nominalnu jedinicu. Specifikacija je predmet promene bez upozorenja.

# 1

## Vazdušne linearne pumpe Alita (Membranske duvaljke)

—

### 1.3 OEM serija pumpi

# 1

## Vazdušne linearne pumpe Alita (Membranske duvaljke)

—

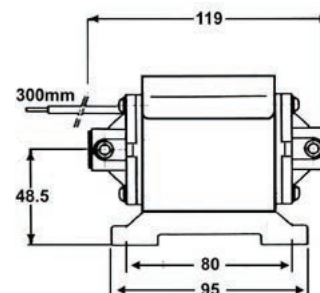
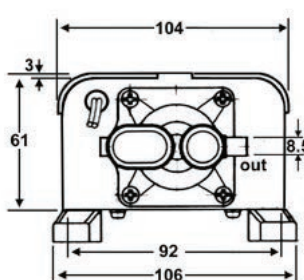
### 1.3 OEM serija pumpi

## Alita\_Vazdušne linearne pumpe

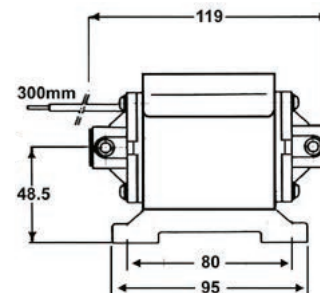
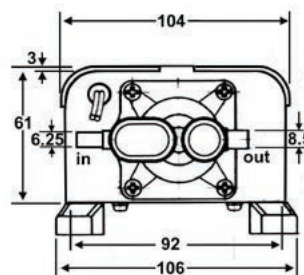
OEM serija pumpi

Kao dopuna uz veliki izbor standardnih modela pumpi, koje takodje mogu da se koriste, nudimo originalne uređaje proizvođača, prilagodjene vazdušne linearne pumpe za posebne aplikacije u industriji. OEM obezbedjuje sigurnost, snagu, efektivnost i zadovoljstvo klijenata. Neka su ALITA linearne pumpe deo vašeg proizvodnog rešenja.

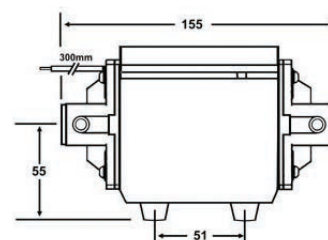
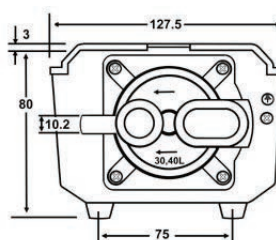
AL-6B  
AL-15B  
AL-20B



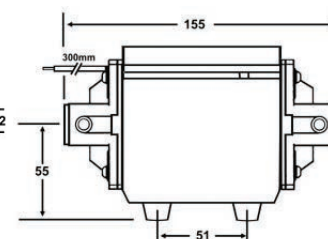
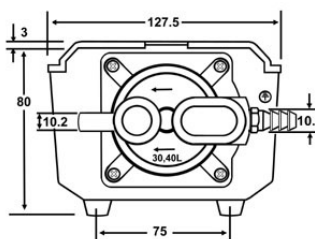
AL-6SB  
AL-15SB  
AL-20SB



AL-30B  
AL-40B  
AL-50B



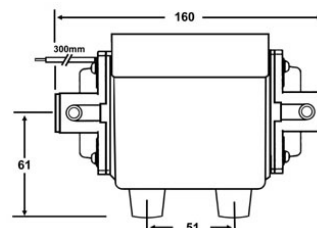
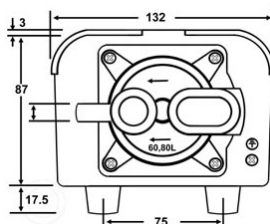
AL-30SB  
AL-40SB  
AL-50SB



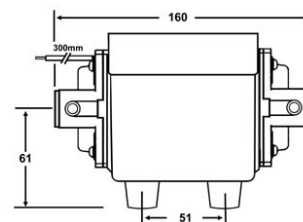
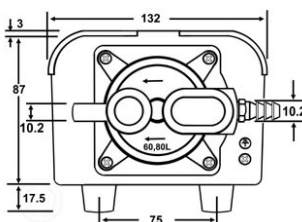
## Alita\_Vazdušne linearne pumpe

OEM serija pumpi

### AL-60B



### AL-60SB



### AL-80B

### AL-100B



Priključak za pritisak: 15 mm (2x)  
Dimenzije: 133x175x105 mm

### AL-80SB

### AL-100SB



Priključak za pritisak: 15 mm (2x)  
Priključak za vakum: 10 mm  
Dimenzije: 133x175x105 mm



**INECO**<sup>®</sup>

IN-ECO, spol. s r.o.  
Radlinského 13  
034 01 Ružomberok  
Slovak Republic  
T +421 44 4304662  
E info@in-eco.rs  
www.in-eco.rs

1.6.2022